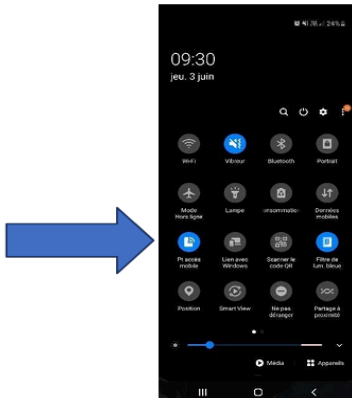


---

## Configurer un Point d'accès wifi

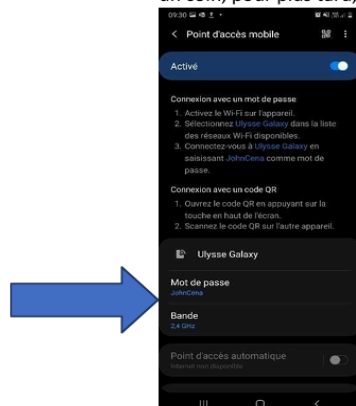
|             |  |
|-------------|--|
| Objectif    | le point d'accès mobile  |
| Ressources  | Poste entreprise, poste utilisateur, le réseau interne de l'entreprise |
| Outils      | Outil de capture Windows, Téléphone portable                           |
| Contraintes | Contrainte de temps  |

- 1) Il faut tout d'abord activer le **Point d'accès mobile** sur son téléphone. On peut trouver la fonction dans le menu déroulant du haut. Faites glisser du haut vers le bas 2 fois afin d'avoir toutes les fonctions sous les yeux.



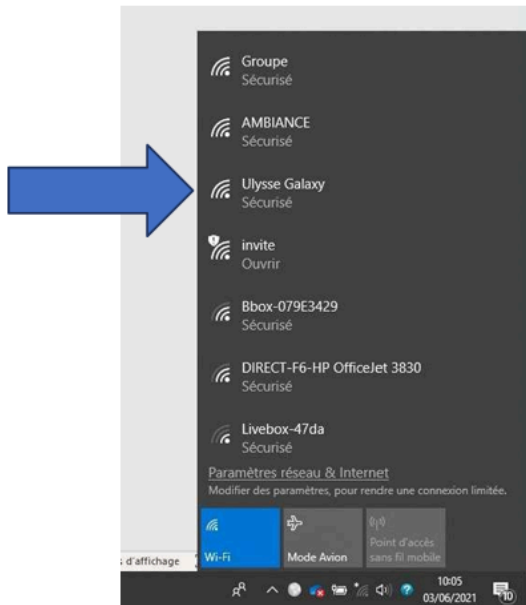
On peut voir la fonction **Point d'accès mobile** au début de la 3<sup>ème</sup> ligne dans notre cas.

- 2) Appuyez longtemps dessus. Vous arrivez au menu. Le téléphone possèdera toujours un nom et devra avoir un mot de passe. Dans notre cas le nom est **Ulysse Galaxy** et le mot de passe est **JohnCena**. Définissez un nom facile à retenir puis un mot de passe que vous noterez dans un coin, pour plus tard, puis activez la fonction.



- 3) Sur ordinateur maintenant. On lance une recherche pour pouvoir se connecter. Cliquez sur l'icône **Accès Internet** en bas à droite : 

Vous allez voir la liste des connexions disponibles :



On clique et on rentre le mot de passe. La connexion opère.

#### 4) Assurez vous du fonctionnement



**Attention. Pensez à désactiver la fonction lorsque vous n'utilisez plus l'ordinateur car ça épuise rapidement la batterie du téléphone.**